

FORD EVEREST MỚI



Go Further

THIẾT KẾ MẠNH MẼ. CÔNG NGHỆ THÔNG MINH



DIỆN MẠO MỚI. Thiết kế ngoại thất mới cho Everest trông thật vững chắc. Lưới tản nhiệt thiết kế mới nằm vị trí trung tâm, cản trước thấp và rộng tạo tư thế chắc chắn và bề thế hơn.



CỬA HẬU ĐÓNG MỞ RẢNH TAY THÔNG MINH khiến cuộc sống của bạn dễ dàng hơn mỗi khi bạn mang đầy ắp đồ trên cả hai tay hay bụi bẩn dính đầy trên cánh cửa. Với chìa khóa thông minh trong túi, bạn chỉ cần đá nhẹ chân vào điểm giữa bên dưới cản sau, hệ thống cảm biến sẽ tự động mở và đóng cửa khoang hành lý.



Chỉ cần một nút bấm, **HÀNG GHẾ THỨ 3 GẤP ĐIỆN** sẽ gấp phẳng xuống, tạo ra không gian chứa đồ rộng rãi.



CỬA SỔ TRỜI TOÀN CẢNH PANORAMA chiếm tới gần 50% diện tích nóc xe, đồng nghĩa với cả thế giới đang mở ra trước mắt bạn, sẵn sàng cho bạn thưởng thức chỉ bằng một nút bấm.



TIẾP THÊM NĂNG LƯỢNG CHO NHỮNG CHUYẾN PHIÊU LƯU CỦA BẠN

ĐỘNG CƠ 2.0L BI-TURBO

CÔNG SUẤT | MÔ MEN XOẮN
213 PS | 500 Nm.

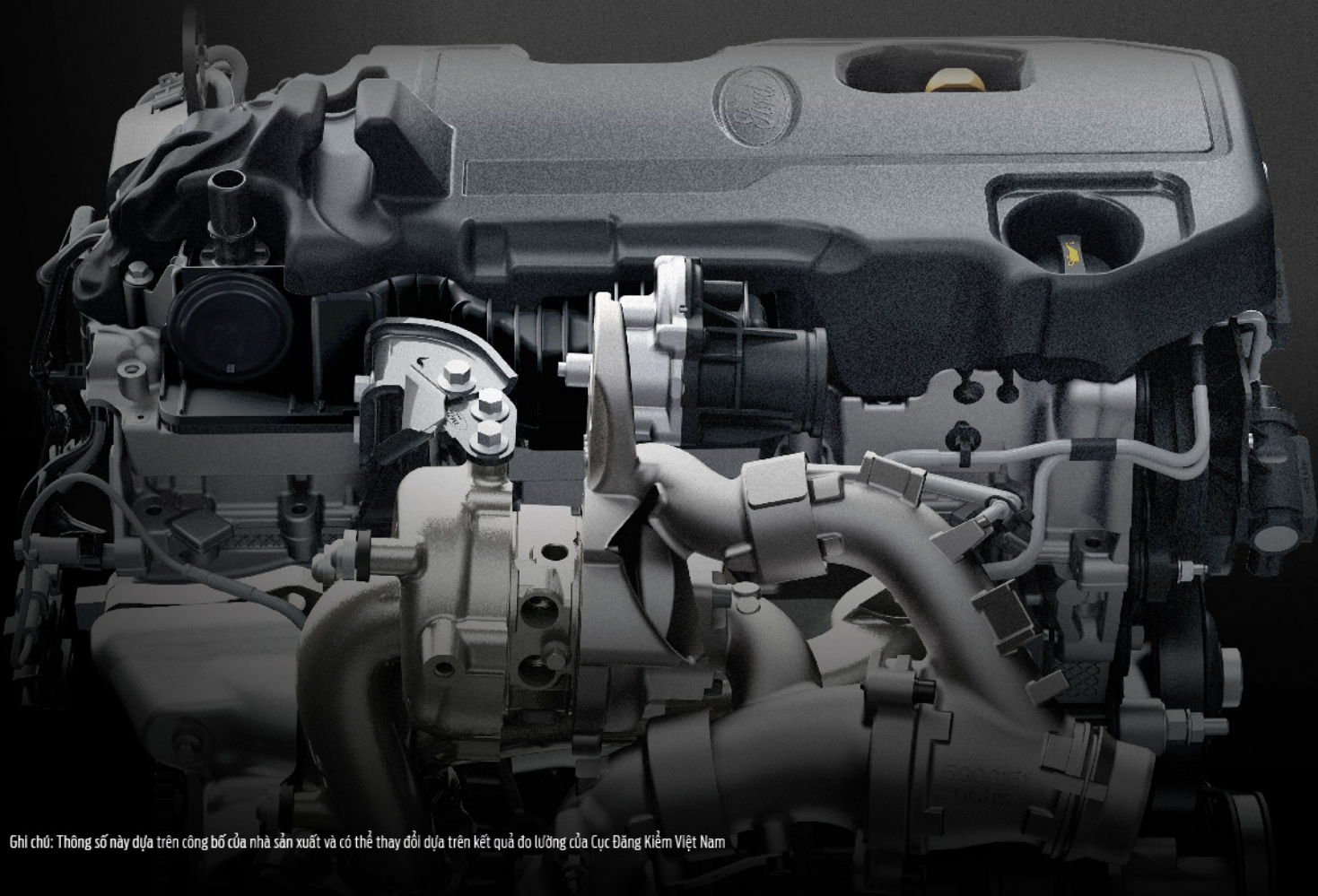
ĐỘNG CƠ 2.0L TURBO

CÔNG SUẤT | MÔ MEN XOẮN
180 PS | 420 Nm.

Động cơ Diesel 2.0L Turbo và Bi-Turbo của Ford kết hợp cùng hộp số tự động 10 cấp, cho công suất mạnh mẽ bất cứ lúc nào bạn cần để chinh phục mọi địa hình. Bạn muốn thử thách Everest tới tận cùng giới hạn? Động cơ 2.0L Bi-turbo mới kiểm soát hai turbo rất thông minh giúp tăng cường mô-men xoắn, độ nhạy và công suất. Không chỉ vậy, động cơ được thiết kế để giảm tiếng ồn và tăng khả năng tiết kiệm nhiên liệu.

HỘP SỐ TỰ ĐỘNG 10 CẤP.

Công nghệ hộp số mới nhất của Ford không chỉ cải thiện mức tiêu hao nhiên liệu, mà còn giúp xe tăng tốc tốt hơn, chuyển số nhanh và chính xác hơn.



HỆ THỐNG KIỂM SOÁT ĐƯỜNG ĐỊA HÌNH

CHẾ ĐỘ VẬN HÀNH TRÊN ĐƯỜNG THÔNG THƯỜNG



CHẾ ĐỘ VẬN HÀNH TRÊN BỀ MẶT TUYẾT, CỎ, HAY BÙN LẦY



Chế độ lái này sẽ tối ưu hoá lực kéo và khả năng kiểm soát, giúp bạn thêm tự tin lái xe trên tuyết dày, bùn lầy hay cỏ trơn.

CHẾ ĐỘ VẬN HÀNH TRÊN ĐỊA HÌNH CÁT



Tăng cường mô men xoắn cũng như độ nhạy chân ga và tốc độ vòng quay của bánh xe, tất cả cùng được phối hợp để duy trì lực đẩy cần thiết cho xe vượt qua địa hình cát

CHẾ ĐỘ VẬN HÀNH TRÊN ĐỊA HÌNH SỎI ĐÁ



Chiến thắng mọi cung đường khắc nghiệt nhất. Chọn chế độ này để luôn giữ bốn bánh chủ động ở số 1 cho khả năng kiểm soát tuyệt vời khi bạn phải đương đầu với địa hình sỏi đá.



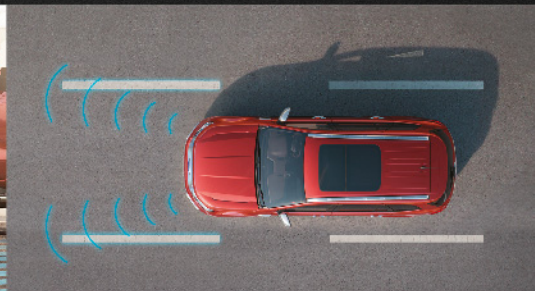
CHUYÊN GIA CHO MỌI ĐỊA HÌNH

Chỉ cần một nút xoay, **HỆ THỐNG KIỂM SOÁT ĐƯỜNG ĐỊA HÌNH**¹ của Everest sẽ đảm bảo tối đa hóa lực kéo và khả năng cân bằng, giúp chiếc xe của bạn luôn trong tầm kiểm soát cho dù lái xe trên đường cát, bùn, tuyết hay dốc đá.

CÔNG NGHỆ LÁI THÔNG MINH VÀ AN TOÀN



HỆ THỐNG PHANH KHẨN CẤP CHỦ ĐỘNG (AEB) KẾT HỢP CẢNH BÁO VA CHẠM ¹ Everest Mới được trang bị Hệ thống Phanh Chủ động Khẩn cấp (AEB) với mục đích giúp giảm thiểu va chạm. Hệ thống có khả năng nhận diện cả người và phương tiện giao thông phía trước. Tính năng Cảnh báo Va chạm sẽ phát tín hiệu cảnh báo bằng âm thanh, đồng thời tự động điều chỉnh lực phanh để tăng độ nhạy và hiệu quả phanh tối ưu nhất khi bạn đạp phanh. Nếu bạn không kịp phản ứng, chiếc xe sẽ tự động phanh để giảm thiểu va chạm.



HỆ THỐNG KIỂM SOÁT TỐC ĐỘ TỰ ĐỘNG có thể tự động điều chỉnh tốc độ theo tình trạng giao thông. Everest sẽ tự giảm tốc độ nếu lưu thông ùn tắc, và tăng trở lại tốc độ cài đặt ban đầu khi đường thông thoáng.

HỆ THỐNG HỖ TRỢ ĐỖ XE CHỦ ĐỘNG gạt bỏ sự lo lắng đỗ xe song song của bạn. Everest sẽ giúp bạn tìm vị trí đỗ thích hợp, sau đó tự đánh lái đưa xe vào đúng vị trí. Bỏ tay khỏi vô-lăng, tất cả những gì bạn cần làm là điều khiển cần số, ga và phanh.

HỆ THỐNG CẢNH BÁO LỆCH LÀN sẽ rung nhẹ vô-lăng nếu bạn vô tình đi ra khỏi làn đường của mình mà không xi nhan. Nếu người lái không có phản ứng, hệ thống sẽ đánh lái để điều dẫn xe về đúng làn của bạn. ²

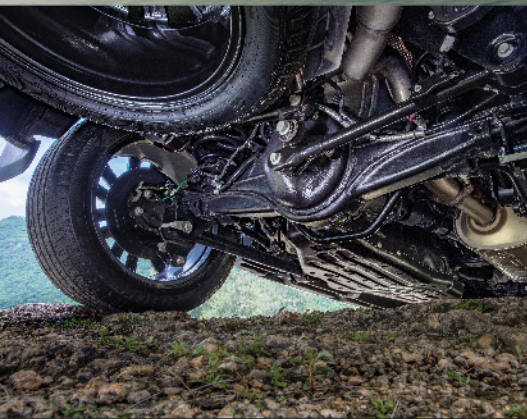


CẢNH BÁO ĐIỂM MÙ (BLIS®) kết hợp hệ thống Cảnh báo Có xe Cắt ngang giúp kiểm soát các phương tiện giao thông nằm trong điểm mù. Khi chuyển làn, đèn tín hiệu trên gương ngoài sẽ báo cho bạn biết có xe di chuyển trong điểm mù hay không. Khi bạn lùi xe ra khỏi điểm đỗ, Hệ thống Cảnh báo Có xe Cắt ngang sẽ báo cho bạn biết nếu có xe đang đến gần từ cả hai phía.

Ghi chú: [1] Hệ thống Phanh Khẩn cấp Chủ động chỉ có thể hỗ trợ tránh hoặc giảm thiểu tác động của các va chạm trong giới hạn tốc độ từ 5 km/h-80km/h. [2] Duy trì làn đường: Hệ thống chỉ hoạt động khi xe chạy ở tốc độ trên 65km/h với đường có nhiều làn và vạch kẻ đường rõ rệt. Các tính năng hỗ trợ người lái được trang bị trên xe chỉ mang tính trợ giúp, không thể thay thế sự tập trung, đánh giá và ý thức lái xe an toàn của người lái. Tính năng có thể không hoạt động trong một số điều kiện tốc độ, thời tiết và đường xá. Vui lòng tham khảo thêm và tuân thủ các thông tin trong sách hướng dẫn sử dụng kèm theo xe. *Một số tính năng có thể không được trang bị trên tất cả phiên bản. Xin vui lòng kiểm tra chi tiết trong bảng thông số kỹ thuật.

KHÓA VI SAI CẦU SAU ĐIỆN

Bạn sẽ không ngại bất kỳ thử thách nào dù là khắc nghiệt nhất. Khóa cầu sau giúp đảm bảo cả hai bánh này cùng quay đồng thời, gia tăng lực kéo và độ bám đường giúp chiếc xe của bạn vượt qua các địa hình trơn trượt hoặc gồ ghề.



HỆ THỐNG GIẢM THIỂU LẬT XE sử dụng một cảm biến hồi chuyển để phát hiện nguy cơ lật xe và lập tức can thiệp để duy trì sự cân bằng, đặc biệt khi xe ôm cua hoặc vượt xe khác.

BẢY TÚI KHÍ bao gồm túi khí người lái và hành khách phía trước, túi khí rèm cho cả hai hàng ghế cùng **hệ thống khung xe bằng thép cường lực** tạo ra một mạng lưới bảo vệ chắc chắn.

HỆ THỐNG KIỂM SOÁT ÁP SUẤT LỐP sẽ cung cấp thông tin áp suất của từng bánh xe độc lập và cảnh báo cho bạn biết khi áp suất của lốp nào đó xuống thấp.

DU LỊCH ĐẲNG CẤP MỌI LÚC, MỌI NƠI



CAMERA LÙI kết hợp cùng hệ thống cảm biến hỗ trợ đỗ xe phía trước và sau cho bạn dễ dàng đưa xe vào chỗ đỗ, đặc biệt là những nơi chật hẹp.

KHÓA THÔNG MINH VÀ KHỞI ĐỘNG BẰNG NÚT BẤM có nghĩa bạn có thể khởi hành mà không cần phải lấy chìa khóa ra khỏi túi.



HỆ THỐNG ĐIỀU CHỈNH ĐÈN PHA/CỐT TỰ ĐỘNG có khả năng phát hiện và phân loại nguồn ánh sáng từ phương tiện đi ngược chiều, hệ thống sẽ tự kích hoạt chế độ đèn chiếu xa khi cần thiết.



HÃY NÓI XIN CHÀO VỚI SYNC® 3



HÃY KẾT NỐI VỚI SYNC®3* để bạn có thể hoàn toàn tập trung vào lái xe an toàn. Đơn giản là kết nối điện thoại thông minh của bạn với màn hình cảm ứng 8" thông qua các ứng dụng như AppLink® 2, Apple CarPlay 3 hay Android Auto 4. Trực quan hơn, nhạy bén hơn và ưu việt hơn so với trước đây.



CHỈ CẦN RA LỆNH CHO SYNC. Bạn muốn nghe nhạc? Gọi điện thoại? Hay nghe tin nhắn đến? SYNC®3 thế hệ mới có thể hiểu hơn 10.000 câu lệnh*. Bạn chỉ cần đưa khẩu lệnh, SYNC sẽ thực hiện.



MÀN HÌNH CẢM ỨNG 8" Một trung tâm thông tin giải trí di động bao gồm Màn hình cảm ứng 8" cùng với 2 cổng USB. Bạn chỉ cần vuốt màn hình và thưởng thức.



APPLE CARPLAY 3 & ANDROID AUTO 4 có thể kết nối trực tiếp với SYNC®3 1, do vậy bạn có thể vừa lái xe vừa thoải mái truy cập những ứng dụng di động yêu thích của mình.



KHÔNG SỢ LẠC ĐƯỜNG dù hành trình khám phá của bạn ở đâu nhờ tính năng Định vị vệ tinh.

Ghi chú: [1] Không phải tất cả các tính năng của SYNC®3 đều có trên mọi dòng điện thoại, kiểm tra điện thoại tương thích tại đây: <https://www.ford.com.vn/owner/sync-3/phone-compatibility/>. [2] Ford AppLink® chỉ có trên một số dòng xe và chỉ tương thích với một số hệ điều hành điện thoại thông minh nhất định. [3] Apple CarPlay là nhãn hiệu của Apple Inc. Apple CarPlay yêu cầu điện thoại cài đặt phiên bản Apple iOS phù hợp, dịch vụ dữ liệu di động được kích hoạt và có dây cáp kết nối (phụ kiện bán riêng). SYNC không kiểm soát Apple CarPlay khi phần mềm này đang hoạt động. Apple hoàn toàn chịu trách nhiệm với các tính năng của mình. Việc sử dụng tin nhắn và dữ liệu có thể bị tính phí. Pod, iPhone, Siri and Apple CarPlay là nhãn hiệu của Apple Inc. [4] Android Auto yêu cầu điện thoại phải cài phiên bản Android Auto phù hợp và dịch vụ dữ liệu di động được kích hoạt. Android Auto và Google Maps là nhãn hiệu của Google Inc. * Hiện SYNC3 chưa hỗ trợ nhận diện giọng nói bằng tiếng Việt

FORD EVEREST SPORT

Mỗi ngày là một cuộc phiêu lưu mới. Hãy theo đuổi hành trình của riêng bạn.

Ford Everest Sport gây ấn tượng mạnh mẽ bởi một loạt chi tiết thiết kế đen tuyền như lưới tản nhiệt phía trước, mâm xe hợp kim 20 inch và gương chiếu hậu bên ngoài. Cản sau và thanh giá nóc cùng thiết kế nội thất với những viền chỉ xanh tinh xảo khiến chiếc xe thêm phần vững chắc, sang trọng và đậm chất thể thao.

Động cơ dầu Turbo 2.0L cho công suất 180 PS mạnh mẽ kết hợp cùng hộp số tự động 10 cấp hiện đại làm trở dậy mãnh lực trong chiếc SUV thể thao sang trọng này.



PHỤ KIỆN



Ốp Gương chiếu hậu



Ốp tay cốp sau
chữ EVEREST



Ốp tay nắm cửa



Ốp mang cá



Decal chữ EVEREST
mạ Chrome



Decal chữ EVEREST
phiên bản thể thao



Lưới tản nhiệt mạ
Chrome

Lưới tản nhiệt sơn đen
thể thao



Ốp cản sau



Ốp cản trước –
không cảm biến

Ốp cản trước –
có cảm biến



Vành hợp kim thể
thao 20"

| | Titanium 2.0L AT 4WD | Titanium 2.0L AT 4x2 | Sport 2.0L AT 4x2 |
|---|--|------------------------------------|-------------------|
| Động cơ & Tính năng Vận hành / Power and Performance | | | |
| Động cơ / Engine Type | Bi-Turbo Diesel 2.0L i4 TDCi | Single Turbo Diesel 2.0L i4 TDCi | |
| | Trục cam kép, có làm mát khí nạp / DOHC, with Intercooler | | |
| Dung tích xi lanh / Displacement (cc) | 1996 | | |
| Công suất cực đại (PS/vòng/phút) / Max Power (PS/rpm) | 213 (156,7 KW) / 3750 | 180 (132,4 KW) / 3500 | |
| Mô men xoắn cực đại (Nm/vòng/phút) / Max Torque (Nm/rpm) | 500 / 1750-2000 | 420 / 1750-2500 | |
| Hệ thống dẫn động / Drivetrain | Dẫn động 2 cầu toàn thời gian thông minh / 4WD | Dẫn động cầu sau / RWD | |
| Hệ thống kiểm soát đường địa hình / Terrain Management System | Có / With | Không / Without | |
| Khóa vi sai cầu sau / Rear E-Locking Differential | Có / With | Không / Without | |
| Hộp số / Transmission | Số tự động 10 cấp / 10 Speed AT | | |
| Trợ lực lái / Assisted Steering | Trợ lực lái điện / EPAS | | |
| Kích thước và Trọng lượng / Dimensions | | | |
| Dài x Rộng x Cao / Length x Width x Height (mm) | 4892 x 1860 x 1837 | | |
| Khoảng sáng gầm xe / Ground Clearance (mm) | 200 | | |
| Chiều dài cơ sở / Wheelbase (mm) | 2850 | | |
| Dung tích thùng nhiên liệu / Fuel Tank Capacity (L) | 80 Lít / 80 liters | | |
| Hệ thống treo / Suspension System | | | |
| Hệ thống treo trước / Front Suspension | Hệ thống treo độc lập, tay đòn kép, lò xo trụ, và thanh cân bằng / Independent with Coil Spring and Anti-Roll Bar | | |
| Hệ thống treo sau / Rear Suspension | Hệ thống treo sau sử dụng lò xo trụ, ống giảm chấn lớn và thanh ổn định liên kết kiểu Watts linkage / Rear Suspension with Coil Spring and Watt's Link | | |
| Hệ thống phanh / Brake System | | | |
| Phanh trước và sau / Front and Rear Brake | Phanh Đĩa / Disc Brake | | |
| Cỡ lốp / Tire Size | 265 / 50 / R20 | | |
| Bánh xe / Wheel | Vành hợp kim nhôm đúc 20" / Alloy 20" | | |
| Trang thiết bị an toàn / Safety Features | | | |
| Túi khí phía trước / Driver & Passenger Airbags | 2 Túi khí phía trước / Driver & Passenger Airbags | | |
| Túi khí bên / Side Airbags | Có / With | | |
| Túi khí rèm dọc hai bên trần xe / Curtain Airbags | Có / With | | |
| Túi khí bảo vệ đầu gối người lái / Knee Airbags | Có / With | | |
| Camera lùi / Rear View Camera | Có / With | | |
| Cảm biến hỗ trợ đỗ xe / Parking Aid Sensor | Cảm biến trước & sau / Front & Rear Parking Sensor | Cảm biến sau / Rear Parking Sensor | |
| Hỗ trợ đỗ xe chủ động / Active Park Assist | Có / With | Không / Without | |
| Hệ thống Chống bó cứng phanh & Phân phối lực phanh điện tử / ABS & EBD | Có / With | | |
| Hệ thống Cân bằng điện tử / Electronic Stability Program (ESP) | Có / With | | |
| Hệ thống Hỗ trợ khởi hành ngang dốc / Hill Launch Assist | Có / With | | |
| Hệ thống Kiểm soát độ dốc / Hill Descent Assist | Có / With | Không / Without | |
| Hệ thống Kiểm soát tốc độ / Cruise Control | Tự động / Adaptive Cruise Control | Có / Cruise Control | |
| Hệ thống cảnh báo điểm mù kết hợp cảnh báo có xe cắt ngang / BLIS® with Cross Traffic Alert | Có / With | | Không / Without |
| Hệ thống Cảnh báo lệch làn và hỗ trợ duy trì làn đường / LKA and LDW | Có / With | Không / Without | |
| Hệ thống Cảnh báo va chạm phía trước / Collision Mitigation | Có / With | Không / Without | |
| Hệ thống Kiểm soát áp suất lốp / TPMS | Có / With | Không / Without | |
| Hệ thống Chống trộm / Anti-Theft System | Bảo động chống trộm bằng cảm biến nhận diện xâm nhập / Volumetric Burglar Alarm System | | |

| | Titanium 2.0L AT 4WD | Titanium 2.0L AT 4x2 | Sport 2.0L AT 4x2 |
|--|--|-------------------------|---|
| Trang thiết bị ngoại thất / Exterior | | | |
| Đèn phía trước / Headlamp | Đèn LED tự động với dải đèn LED / Auto LED headlamp and LED strip light | | |
| Hệ thống điều chỉnh đèn pha/cốt / High Beam System | Tự động / Auto | Điều chỉnh tay / Manual | |
| Gạt mưa tự động / Auto Rain Sensor | Có / With | | |
| Đèn sương mù / Front Fog Lamp | Có / With | | |
| Gương chiếu hậu điều chỉnh điện / Power Adjust Mirror | Có gập điện sấy điện / Heated and Power Fold Mirror | | Gập điện / Power Fold Mirror |
| Cửa sổ trời toàn cảnh Panorama / Power Panorama Sunroof | Có / With | Không / Without | |
| Cửa hậu đóng/mở rãnh tay thông minh / Hands-Free Liftgate | Có / With | | |
| Trang thiết bị bên trong xe / Interior | | | |
| Khởi động bằng nút bấm / Power Push Start | Có / With | | |
| Chìa khóa thông minh / Smart Keyless Entry | Có / With | | |
| Điều hoà nhiệt độ / Air Conditioning | Tự động 2 vùng khí hậu / Dual Electronic ATC | | |
| Vật liệu ghế / Seat Material | Da + Vinyl tổng hợp / Leather + Vinyl | | |
| Tay lái bọc da / Leather Steering Wheel | Có / With | | |
| Điều chỉnh hàng ghế trước / Front Seat Row Adjust | Ghế lái và ghế khách chỉnh điện 6 hướng / Driver and Passenger 6 Way Power | | Ghế lái chỉnh điện 6 hướng / Driver 6 Way Power |
| Hàng ghế thứ ba gập điện / Power 3 rd Row Seat | Có / With | | Không / Without |
| Gương chiếu hậu trong / Internal Mirror | Tự động điều chỉnh 2 chế độ ngày/đêm / Electrochromatic Rear View Mirror | | |
| Cửa kính điều khiển điện / Power Window | Có (1 chạm lên xuống tích hợp chức năng chống kẹt bên người lái) / With (One-Touch UP & DOWN on Driver and with Antipinch) | | |
| Hệ thống âm thanh / Audio System | AM/FM, MP3, iPod & USB, Bluetooth | | |
| Công nghệ giải trí SYNC / SYNC System | Điều khiển giọng nói SYNC thế hệ 3 / Voice Control SYNC®3 | | |
| | 10 loa / 10 Speakers | | 8 loa / 8 Speakers |
| | Màn hình TFT cảm ứng 8" / 8" Touch Screen TFT | | |
| Màn hình hiển thị đa thông tin / Multi Function Display | Dẫn đường bằng hệ thống định vị toàn cầu GPS | | Không / Without |
| | Hai màn hình TFT 4.2" hiển thị đa thông tin / Dual TFT | | |
| Điều khiển âm thanh trên tay lái / Audio Control on Steering Wheel | Có / With | | |

CÁC MÀU CƠ BẢN



TRẮNG



ĐEN



XÁM METEOR



ĐỎ SUNSET



GHI VÀNG



BẠC



XANH THIÊN THANH



TRẮNG TUYẾT

SẢN PHẨM DỊCH VỤ MỞ RỘNG:



Lưu ý:

• Để biết thêm chi tiết, vui lòng truy cập website <http://www.ford.com.vn> hoặc liên lạc với chúng tôi theo số điện thoại đường dây nóng miễn phí: 1800-588888. • Chiếc xe này được nhập nguyên chiếc bởi Công ty TNHH Ford Việt Nam – Phường Tứ Minh – TP. Hải Dương – Tỉnh Hải Dương. • Các thông tin chi tiết và hình ảnh trong tài liệu này chỉ mang tính chất tham khảo và có thể được sửa đổi mà không báo trước. Ảnh chụp và màu sắc của xe có thể khác so với thực tế. • Liên hệ các Đại lý Ủy quyền của Ford để biết thêm thông tin về màu sắc, chi tiết và các phiên bản sẵn có của xe.